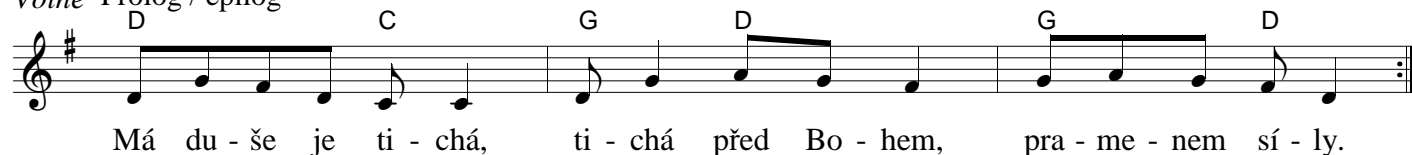


Žalm 62

Text: Jiří Pejla

Hudba: Ladislav Moravetz, 22.1.2013

Volně Prolog / epilog



Mezihra Vlasty Redla

Andante



tvou na - dě - jí.

Provedení: prolog s repetičemi - 1.2.3.4. sloka -
mezihra - 5.6.. sloka - mezihra -
epilog bez repetič - mezihra - 1.sloka

2. Spolehni na něj, / v každické chvíli / na všech svých cestách, / přej si, má duše, / blízko jej mít.
3. Dopřál ti spatřit, / bláznovství mocných, / kde pyšní vládci / na vahách soudu / budou jak dým.
4. Nenech se zmámit / marností světa - / bohatstvím, slávou. / Před zrádnou touhou / srdce své chraň.
5. Bůh řekl ano / v svém milém synu. / To je to slovo, / jasné a přímé. / Jemu věřím.
6. Je milostivý / i trpělivý. / Vede mé kroky, / snímá z nás tíhu / hříchů a vin.