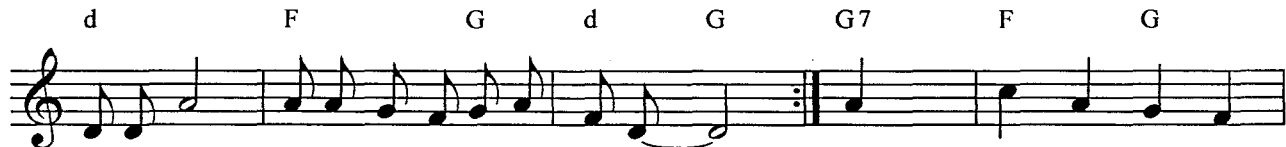


# Žalm 22

## Bože můj, Bože, proč jsi mi teď vzdálen?

Friedemann Gottschick



Bo - že můj, Bo - že, proč jsi mi teď vzdá - len? — Tak zpí - val i král  
Bo - že můj, Bo - že, proč se ne - o - zý - váš? — Tak zpí - val i král  
Bo - že můj, Bo - že, proč jsi mi teď vzdá - len? — Tak vo - lal z kří - že  
Bo - že můj, Bo - že, proč se ne - o - zý - váš? — Já s Da - vi - dem tě



Da - vid, sly - šel jsi jej? — Tak v tí sni kří - čel Da - vid, spa - sil jsi jej? —  
Da - vid, chci zpí - vat s ním. — Jen še - ro, pu - sto, prá - zdno; zů - stal jsem sám. —  
Kri - stus, Spa - si - tel všech, — když sná - šel po - směch lí - dí sly - šel jsi jej? —  
vo - lám, vy - sle - chni nás! — A trý - zně - né - ho Kri - sta vy - sly - šel jsi? —



Bo - že můj, Bo - že, proč jsi mi teď vzdá - len?  
Bo - že můj, Bo - že, proč se ne - o - zý - váš?  
Bo - že můj, Bo - že, proč jsi mi teď vzdá - len?  
Bo - že můj, po - zve - dni mou skle - slou ví - ru.

Překlad Jiří Pejla